

多彩な機能と高い汎用性で、  
様々なロケーションに対応する  
KAシリーズのラインナップ

20、40、60のボタン数設定機種を用意  
写真プレートや口座プレートを組合せて  
様々なロケーションに合わせた機種をお選びください



KA260NN-5(高額紙幣対応機)  
KA160NN-5(千円紙幣対応機)  
※KA260NN-5の写真はオプションの  
写真プレートを使用しています。



KA240NN-5(高額紙幣対応機)  
KA140NN-5(千円紙幣対応機)



KA220NN-5(高額紙幣対応機)  
KA120NN-5(千円紙幣対応機)



Back

入場券でご要望の多い「背面操作機」もラインナップ  
後扉を開閉し、現金に関する操作をバックヤード(後方)から  
行なうことができる背面機を用意

KA260NR-5(高額紙幣 / 背面操作対応機)  
KA160NR-5(千円紙幣 / 背面操作対応機)

KA220NR-5(高額紙幣 / 背面操作対応機)  
KA120NR-5(千円紙幣 / 背面操作対応機)

リモート売り切れBOX UC-60

60口座各ボタンごとに、売り切れ  
のON/OFFが操作可能。接続可  
能な券売機は、最大5台。音声で  
知らせる、便利なオーダー通知機  
能など遠隔操作で自在に管理!!

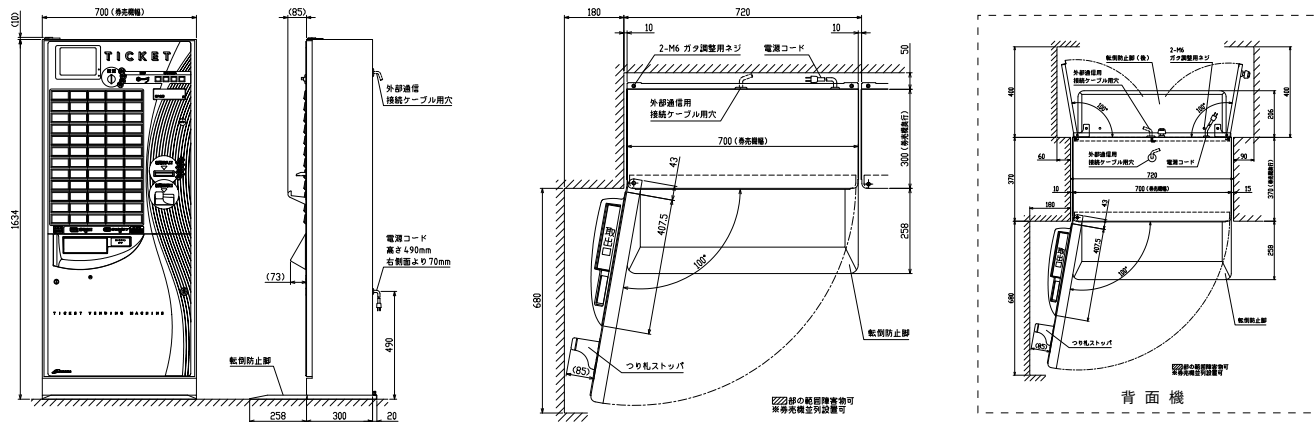


キッチンプリンタ

UC-60と接続して、オーダーや各種集計  
データをプリントアウトさせます。



外形寸法図(単位:mm)



項目	内容	
型式と口座 (高額紙幣対応/千円紙幣対応)	KA260NN-5/KA160NN-5…60口座 KA260NR-5/KA160NR-5…60口座(背面操作機)	KA240NN-5/KA140NN-5…40口座 KA220NR-5/KA120NR-5…20口座(背面操作機)
使用貨幣	紙幣: 10,000円/5,000円/2,000円/1,000円(KA1シリーズは1,000円のみ)、硬貨: 500円/100円/50円/10円	
最大投入金額	999,990円(KA1シリーズは9,990円)	
価格設定	10円~99,990円	
釣銭種類	紙幣: 5,000円/1,000円(KA2シリーズのみ)、硬貨: 500円/100円/50円/10円	
釣銭装置	ホッパー式(自動補給、環流式) [収容枚数][10円:約1,000枚][50円:約500枚][100円:約1,000枚][500円:約300枚]	
金庫収容枚数	紙幣[10,000円または2,000円:約300枚][5,000円:約100枚][1,000円:約800枚(KA1シリーズは約600枚)] 硬貨[500円:約1,000枚][100円:約1,500枚][50円:約1,800枚][10円:約1,500枚]	
発券仕様	用紙: 感熱ロール紙(57.5mm×300mm)×2巻 給紙方法: オートローディング方式 切替方式: 口座別切替式、シングル式、リレー式 券サイズ: 57.5mm×21、30、39、48、57、87mm	印字内容: 日付、時間、価格、連続番号、その他任意文字 印字書体: ゴシック体、明朝体(項目単位選択) オプション: 印刷済み券、縦ミシン目、横ミシン目
発券時間	1.5秒以下(30mm券)	
集計機能	日計(口座別/ボタン別)、累計(口座別/ボタン別)、グループ別日計(口座別/ボタン別) グループ別累計(口座別/ボタン別)、時間帯別口座別、金銭入出庫、取引データ、エラー履歴、回収結果、操作履歴	
接客面	照明看板(差替え式)、選択ボタン(背照式)、口座別売切れ表示、硬貨投入口、紙幣挿入口、取出口、お釣りボタン、 呼出しボタン、金額表示器、まとめ買ボタン、ファンクションキースイッチ	
外形寸法	700mm(W)×300mm(背面機は370mm)(D)×1635mm(H) (最大突起部 KA2シリーズ85mm、KA1シリーズ73mm)	
質量	約145kg(KA1シリーズは130kg)	
使用電源	AC100V±10% 50/60Hz	
消費電力	約120W(50/60Hz)	
設置環境	使用温度: 5~40℃ 使用湿度: 35~90%RH(但し、結露しないこと) 設置場所: 雨の直接かからない水平な場所(屋内に限る)	保管温度: -10~60℃ 保管湿度: 20~95%RH(但し、結露しないこと) 接地工事: D種接地工事

※弊社からご購入された以外のコンテンツをTVモニターで放映する場合は、必ずお客様にて著作権のご確認をお願い致します。  
また、著作権に関するトラブルについては全てお客様にてご対応していただきます。但し、お客様のご依頼により弊社にて製作したコンテンツの著作権はお客様に帰属しますので対象外となります。

芝浦自販機 株式会社

本社工場 〒917-0077 福井県小浜市駅前町13-10  
TEL:0770-53-3800 FAX:0770-53-3801

東京本社 〒108-0022 東京都港区海岸3-3-8 安田8号ビル  
TEL:03-5765-6065 FAX:03-5765-6079

- |   |   |
|---|---|
| 札幌営業所 〒060-0041 札幌市中央区大通東10-11-26 塚本ビル<br>TEL:011-252-2325 FAX:011-252-2338 | 関西支店 〒550-0014 大阪市西区北堀江2-1-11 久我ビル北館<br>TEL:06-6538-1778 FAX:06-6543-1538   |
| 東北営業所 〒983-0005 仙台市宮城野区福室3-33-14<br>TEL:022-388-9811 FAX:022-388-9813       | 中部支店 〒457-0056 名古屋市南区本理崎町大道427-1<br>TEL:052-819-5188 FAX:052-822-6825       |
| 首都圏支店 〒108-0022 東京都港区海岸3-3-8 安田8号ビル<br>TEL:03-5765-6069 FAX:03-5765-6072    | 北陸営業所 〒920-0027 金沢市駅西新町3-9-26<br>TEL:076-263-9167 FAX:076-264-4681          |
| 千葉営業所 〒264-0025 千葉市若葉区都賀3-15-10 第二戸村ビル<br>TEL:043-233-0909 FAX:043-232-4393 | 中国営業所 〒730-0053 広島市中区東田町2-9-57 広電タワービル<br>TEL:082-244-5543 FAX:082-249-4781 |
| 神奈川営業所 〒247-0006 横浜市栄区空岡2-5-1<br>TEL:045-893-3421 FAX:045-895-1044          | 四国営業所 〒761-0102 高松市新田町甲21-45-4<br>TEL:087-843-0343 FAX:087-843-7384         |
| 北関東支店 〒331-0046 さいたま市西区宮前町1050-3<br>TEL:048-620-5545 FAX:048-623-1866       | 九州支店 〒812-0007 福岡市博多区東比恵3-4-2 ZS福岡ビル<br>TEL:092-475-1011 FAX:092-475-1088   |
| 信越営業所 〒381-2205 長野市青木島町大塚884-1<br>TEL:026-286-6122 FAX:026-286-6124         |   |

⚠ 使用時のご注意

- ご使用に先立ち、取扱説明書をよくお読みください。
  - 仕様と異なる条件では、絶対に使用しないでください。
  - 偽造貨幣による損害について、当社は一切補償しかねます。
  - 品質向上のため、予告なしに外觀・仕様を一部変更することがあります。
- お問い合わせは



SHIBAURA TICKET VENDING MACHINE

KA series



芝浦高額紙幣対応・千円紙幣対応薄型券売機

KA2シリーズ(高額紙幣対応薄型券売機) ○KA260NN-5 ○KA240NN-5 ○KA220NN-5  
KA1シリーズ(千円紙幣対応薄型券売機) ○KA160NN-5 ○KA140NN-5 ○KA120NN-5  
背面操作対応機 ○KA260NR-5 ○KA220NR-5 ○KA160NR-5 ○KA120NR-5

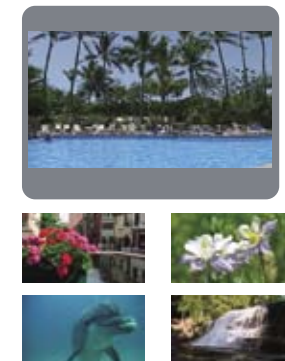
# シンプルデザインでバックライト式KAseriesが再登場! 動画モニター・写真プレート・フリーレイアウトで 売りたい商品一目瞭然

## 動画モニター搭載でPR効果発揮

(オプション)

KAシリーズにも登場! フインチワイドモニター搭載  
動画及び音声を出力できるPR画面で千客万来  
おすすめメニューや施設の利用案内など  
さらにお客様にわかりやすい表示で話題沸騰!

※ご購入されたコンテンツ(映像・音楽)の複製、  
コピーは著作権法により固く禁じられています。



## 写真プレートで

さらに注目度アップ (オプション)

希望の商品がひと目でわかる  
写真プレートを採用  
主力商品やおすすめメニューを  
強調し、見やすくなります



## フリーレイアウトを実現

(オプション)

口座プレートの組み合わせで押しボタンを自由に配置  
店内・店外 / 市内・市外などの選択ボタンを押しやすい配置に

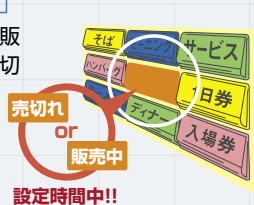
## 本体機器には標準で、 便利な設定機能、運営管理機能を豊富に搭載

### セッティング機能

#### 販売制限機能

##### 販売時間制限

設定した時間帯で、販売 / 売切を自動的に切り替えます



##### 販売枚数制限

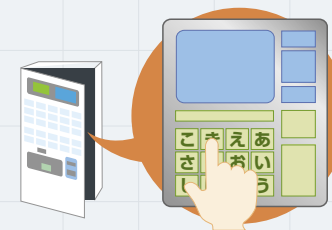
ボタンごとまたは、グループ別に販売された枚数が設定に達すると、自動的に売切になります

#### 領収書ボタン設定機能

券売機の押しボタンを領収書ボタンとして設定できます。  
領収書が必要なお客様は、発券後に領収書ボタンを押すことで、発行されます。

#### 券面編集機能

券売機本体内部から、ワープロ感覚で券面の編集が可能。  
メニュー変更や価格変更も機械内部にて簡単に行なえます。



#### 両替ボタン機能

券売機のボタンを両替ボタンとして設定できます

### 管理機能

#### 一万円エスクロ機能 (KA2シリーズのみ)

一万円札を投入 / 返却を行った場合、投入したお札 (1枚のみ) を返却します

#### 千円・五千円紙幣選流機能

使用された千円札・五千円札は、つり札として使用されます

#### 操作履歴印字

券売機で操作した履歴を、日付・時間・内容に分け、最新99件印字可能

#### 誤購入取消と履歴

扉を開けずに誤購入の取り消しを行なえます。集計データは、取消操作時に自動修正されます。

#### 一括集計機能

一日の締めに必要な、回収や集計データの印字をワンタッチで行なえます

#### 時間帯別口座別集計

時間帯別に指定したメニューだけを集計し、印字することができます

#### 回収機能

ワンタッチで回収と帳票出力ができます (全回収、残枚数指定回収時のみ)

全回収: 機内硬貨をすべて回収します  
個別回収: 金種別に硬貨を回収します  
枚数指定回収: 指定した枚数のみ回収します  
残枚数指定回収: 機内に残す枚数を指定して回収します (売上金のみ回収)

### 発券機能

#### ダブルロール機能

##### 口座別切替

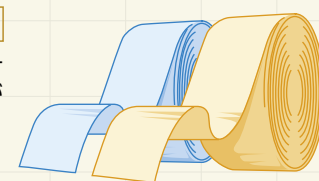
色の違うロール紙をセットすることで、チケットの種類による色分けが可能

##### リレー方式

1巻目がなくなると自動的に2巻目に切り替わるため繁忙時のロール紙交換の手間が省けます

##### シングル方式

1巻をチケット用、1巻を集計ジャーナル用といった設定が可能です



#### その他発券機能

●事前発券 ●無料券発券 ●証紙券対応 ●マークセンサ対応 ●21mm券対応 ●ゴシックフォント採用 ●1.5秒の高速発券 (30mm券)

### 本体オプション

オプション機能の追加でさらにスムーズな運営へ

#### LAN通信対応ユニット

メニュー変更時活躍中の「券面編集プログラム」が、簡易ソフトを追加しバージョンアップ。本オプションと外部通信ユニット及びPCを用いて簡易的に売上閲覧やCSVファイルの取得ができます。

#### データサーバ

#### 印刷済み券対応ユニット

#### 後方転倒防止脚

#### 外部通信対応ユニット

外部通信ユニットの接続で、親子集計が可能になります。複数台接続された子機券売機を親機券売機で一括集計することが可能です。さらに、外部のパソコン等と接続することでシステム化にも対応します。

#### 動画モニターセット

#### ミシンメ機能対応ユニット (縦・横)

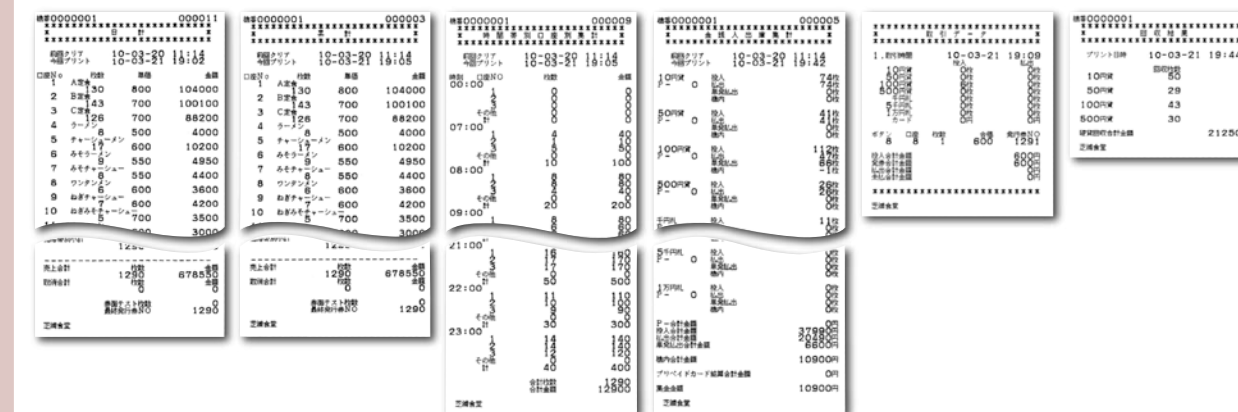
#### 3.5インチFDDドライブ

### 看板写真

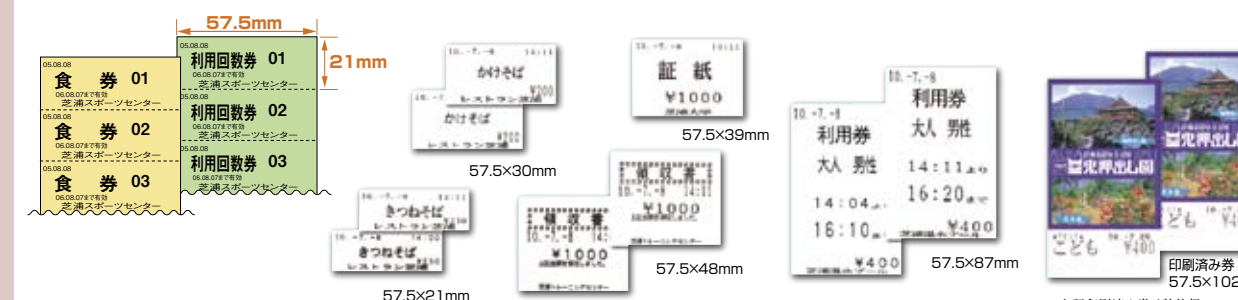


※看板は、食券・入場券・入浴券・利用券・証紙の6タイプからお選びいただけます。  
※商品本体の色は、印刷の特性上、実物とは若干異なりますので、予めご了承ください。  
※KA260NN-5の本体写真には、写真プレート及び口座プレート (オプション) を使用

### ジャーナルサンプル



### チケットサンプル



※上記印刷済み券は特注扱い

### データサーバ

汎用 Web ブラウザを使い、ホームページを閲覧する感覚で離れたところから売上速報や販売状態・異常状態がリアルタイムに監視できます。また、日報、リアルタイムの販売情報などを CSV ファイル化する事により、集計管理ソフトに券売機データをまとめることができます。

